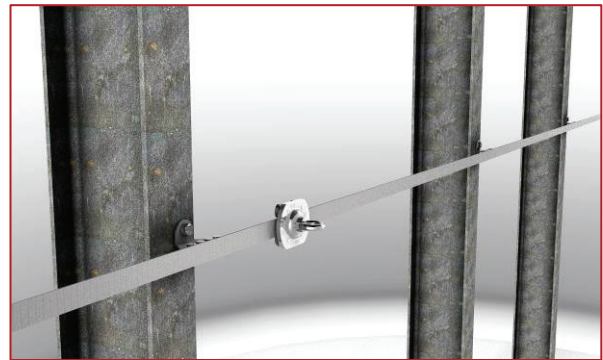


**ABS RailTrax®
Schienengleiter**



Schienengleiter für das horizontale Schienensystem ABS RailTrax®

Der ABS RailTrax® Schienengleiter ist ein beweglicher Anschlagpunkt für 1 Person, welcher entlang der Führungsschiene des ABS RailTrax® Schienensystems fährt. Der Schienengleiter ist dazu mit einer frei beweglichen Anschlagöse ausgestattet, an der sich der Systemanwender mit der Persönlichen Schutzausrüstung gegen Absturz einhakt.

Der Gleiter ist mit 4 Rollen ausgestattet, welche für einen sicheren Halt und einen reibungslosen Lauf an der Führungsschiene sorgen.

Für den horizontalen Einsatz – auch Überkopf

Max. Pers.-Anzahl pro Gleiter: 1 Person

Max. Pers.-Anzahl pro RailTrax® System: 4 Personen (=4 Gleiter)



WICHTIG

Diese Montage- und Verwendungsanleitung ist vor der Montage genau zu studieren und muss exakt eingehalten werden! Die Benutzer des Anschlagensystems müssen diese Verwendungsanleitung gelesen und verstanden haben und sich strikt an die Herstelleranweisungen halten.

KONTROLLE (VOR JEDEM GEBRAUCH)

- Die Gebrauchsempfehlungen anderer Produkte im Zusammenhang mit diesem Produkt müssen beachtet werden.
- Der ABS RailTrax[®] Gleiter muss sich in einem unbeschädigten Zustand ohne Korrosion befinden
- Der ABS RailTrax[®] Gleiter muss sich leicht und ohne Probleme aufsetzen lassen.
- Die Anschlagöse des Gleiters muss sich frei drehen lassen.
- Das Sicherungssystem darf nicht benutzt werden, wenn die oben aufgeführten Kriterien nicht erfüllt werden.



Der Gleiter muss einer jährlichen Kontrolle durch eine sachkundige Person unterzogen und dokumentiert werden. Diese Überprüfung ist unbedingt notwendig, da Wirksamkeit und Haltbarkeit des Systems davon abhängig sind und damit einhergehend die Sicherheit für den Benutzer.

SICHERHEITSVORSCHRIFTEN

- Verwenden Sie den Gleiter **nie** als Anschlagöse für den Materialtransport.
- Max. Anzahl an Benutzern gleichzeitig ist strikt einzuhalten. Sollte vom Hersteller für das System eine geringere Nutzeranzahl angegeben werden, ist diese einzuhalten.
- Das Produkt darf nur von unterwiesenen/ausgebildeten Personal benutzt werden.
- Dieses Produkt muss mit Verbindungselementen (entsprechend EN 362) und einer persönlichen Schutzausrüstung gegen Absturz, (z.B. Verbindungsmittel mit Falldämpfer nach EN 354 und EN 355, mitlaufendes Auffanggerät einschließlich beweglicher Führung nach EN 353-2 oder Höhensicherungsgerät nach EN 360) verwendet werden.
- Nach einem Sturz ist das Produkt dem weiteren Gebrauch zu entziehen und durch den Hersteller zu kontrollieren.
- Den Gleiter nicht mit Chemikalien oder anderen aggressiven Stoffen in Verbindung bringen, im Zweifelfall an den Hersteller wenden.
- Bestehen Zweifel hinsichtlich der sicheren Funktion des Gleiters ist dieses dem Gebrauch zu entziehen und bedarf einer Kontrolle des Herstellers.
- **Es gelten die Unfallverhütungsvorschriften der Berufsgenossenschaften sowie die Regeln für den Einsatz von persönlichen Schutzausrüstungen gegen Absturz (BGR198).**

ZULASSUNG

Das ABS RailTrax® Absturzsicherungssystem inkl. Schienengleiter ist zugelassen nach EN795 Klasse D für bis zu 4 Personen (1 Person pro Gleiter) und entspricht den Anforderungen der gewerblichen Berufsgenossenschaften.

ANFORDERUNGEN AN DEN BENUTZER

Um Personen an ihren Arbeitsplätzen vor einem möglichen Absturz zu schützen ist das ABS RailTrax® Schienensystem entwickelt worden. Bei einem Absturz werden die Belastungen auf den Benutzer auf einen aus medizinischer Sicht akzeptablen Wert reduziert. Nur Personen die mit dieser Gebrauchsanleitung vertraut und körperlich gesund sind, dürfen das System benutzen. Bei Zweifel an dem körperlichen Zustand, sollte vor Benutzung ein Arzt aufgesucht werden. Kinder und schwangere Frauen sollten das System nicht verwenden.

KOMPATIBLE AUSRÜSTUNG

Nur durch ABS geprüfte Ausrüstungen sollten in Verbindung mit dem ABS RailTrax® Schienensystem verwendet werden. ABS haftet nicht für Vorfälle, die sich aus der Verwendung nicht kompatibler Ausrüstungen ergeben haben. Die Benutzung von alternativen Ausrüstungen ist nur nach schriftlicher Erlaubnis von ABS möglich.

ACHTUNG: Bei einem Rückhaltesystem mit Seilkürzer muss das Verbindungsmittel so eingestellt werden, dass ein Absturz unmöglich ist. Bei Nichtbeachtung übernimmt ABS keine Haftung!

BEDIENUNGSANLEITUNG

Sollte die Ware in anderssprachige Länder vertrieben werden, hat der Händler dafür Sorge zu tragen, dass die Gebrauchsanleitung in der jeweiligen Landessprache mitgeliefert wird.

Prüfung vor Benutzung

Das ABS RailTrax[®] Schienensystem, (inkl. **Schienengleiter**, Verbindungsmitteln, Höhensicherungsgerät, Auffanggurt etc. entsprechend ihrer Gebrauchsanleitung) muss vor jeder Benutzung auf ordnungsgemäßen Zustand sowie mind. einmal jährlich durch einen Sachkundigen gemäß BGR198 überprüft werden. In Ausnahmefällen können – abhängig vom jeweiligen Einsatzbereich – weitere Inspektionen erforderlich sein.



Es ist oftmals nicht möglich, das gesamte System zu überprüfen, bevor der Benutzer daran befestigt ist. Sollten jedoch klare Anzeichen von Beschädigungen, Korrosion, Deformation etc. erkennbar sein, darf das System nicht benutzt werden.

ANWENDUNG

1. ANLEGEN UND BEFESTIGEN DES VERBINDUNGSMITTELS/AUFFANGGURTES

Siehe entsprechende Produkt-Gebrauchsanleitung.

2. BEFESTIGUNG AN DAS SYSTEM

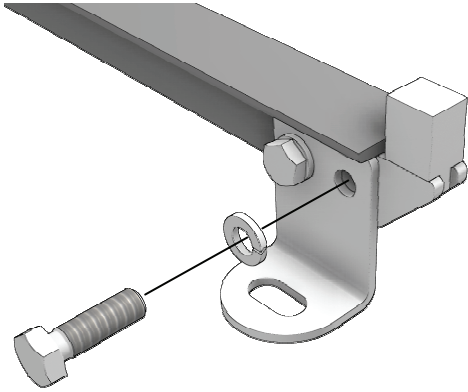
Die Befestigung an der Schiene erfolgt über die Anschlagöse des Schienenläufers. Hierzu wird der Karabinerhaken des Verbindungsmittels eingehakt.

Nur in äußersten Notfällen sollte man sich mit einer Bandschlinge oder einem Rohrhaken direkt an die Schiene anhängen. Für hierbei entstehende Schäden haftet ABS nicht. Es gilt grundsätzlich den Schienenläufer zu verwenden.

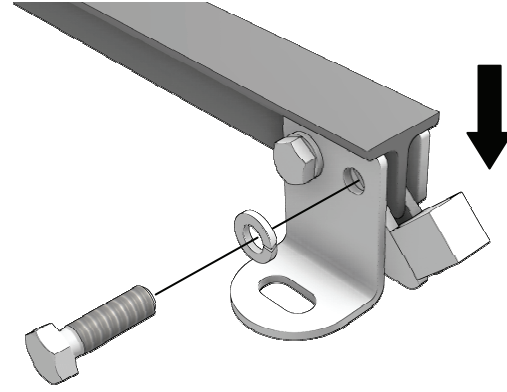
3. LÖSEN VOM SYSTEM

Das Lösen vom System erfolgt über das Ausklinken des Karabinerhakens des Verbindungsmittels. Es sollte jedoch nicht vergessen werden, dass die Sicherung der Person mit dem Lösen vom System endet, und für den Fall eines weiterhin bestehenden Absturzrisikos eine zweite Sicherheitsausrüstung vorhanden sein sollte. Wenn möglich, nur in einem nicht absturzgefährdeten Bereich von der Schiene lösen.

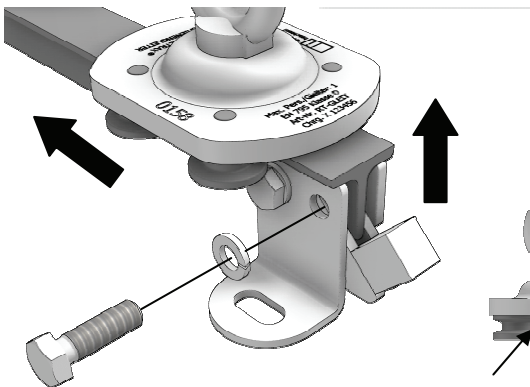
AUFSETZEN DES SCHIENENLÄUFERS



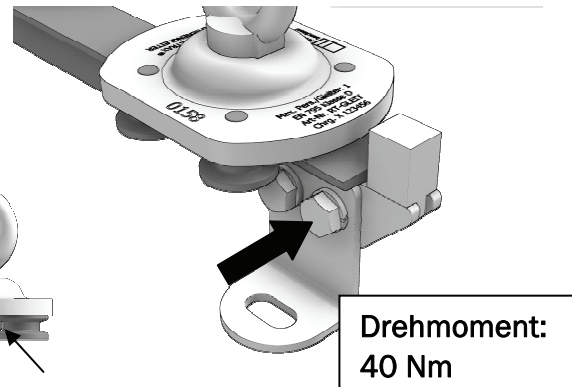
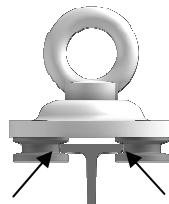
1. Hintere Schraube lösen und herausnehmen.



2. Sperrblock nach unten klappen.



3. Schienengleiter auf Schiene aufsetzen.
(siehe Bild Mitte)



4. Sperrblock wieder in Ausgangsposition klappen und mit der hinteren Schraube sichern.
Drehmoment: 40 Nm.

GEWÄHRLEISTUNG

Der ABS RailTrax® Schienengleiter ist komplett aus Edelstahl (Werkstoff 1.4571) gefertigt. Bei normalen Einsatzbedingungen wird eine Gewährleistung auf alle Bauteile für 1 Jahre gegen Fertigungsfehler gewährt. Wird der Gleiter jedoch in besonders korrosiven Atmosphären eingesetzt, kann sich diese Frist verkürzen. Im Belastungsfall (Sturzfall) erlischt der Gewährleistungsanspruch auf jene Bauteile die energieabsorbierend konzipiert wurden, sich eventuell verformen und getauscht werden müssen.

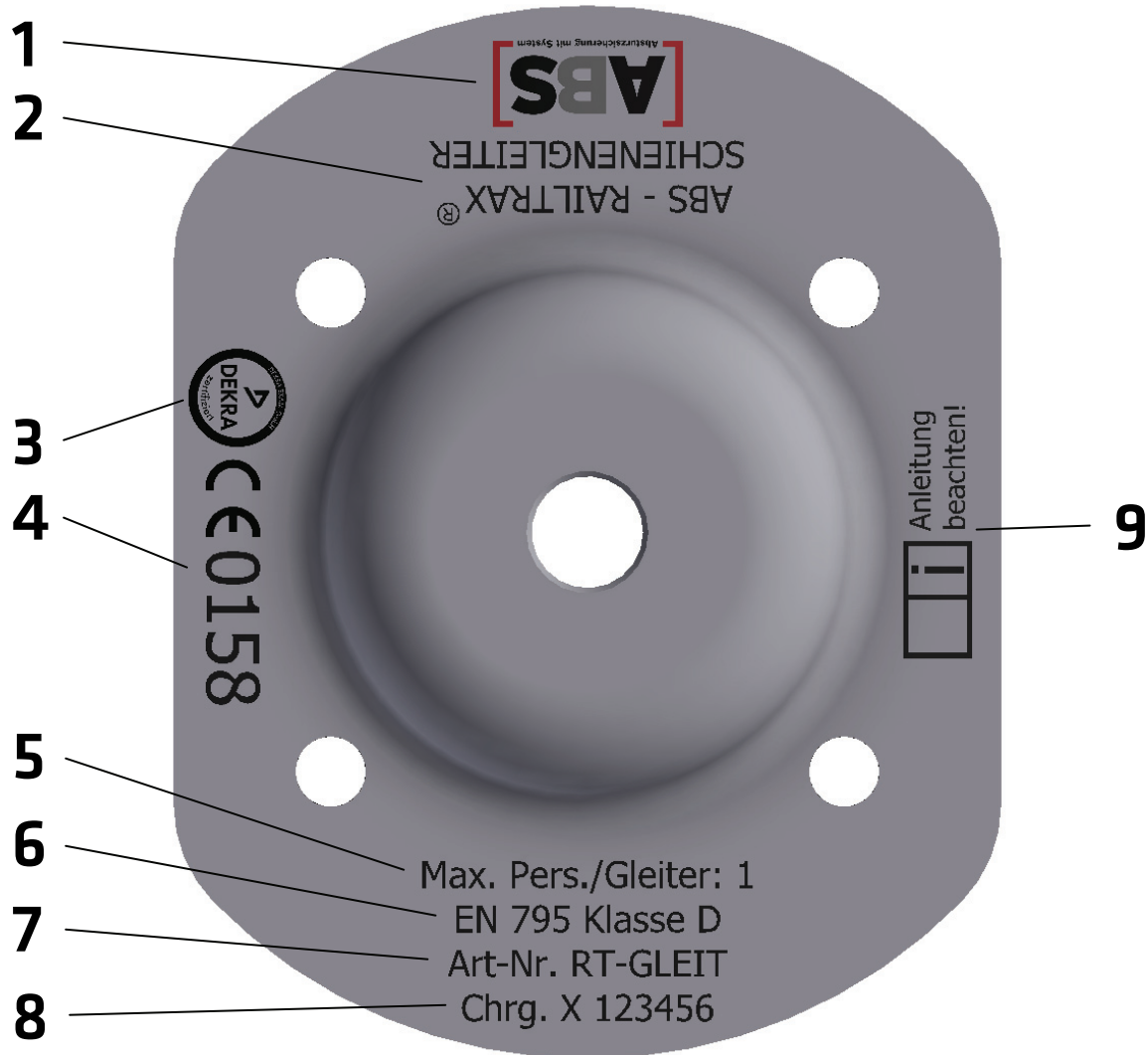
ACHTUNG: Für die Systemmontage und Bauteile die von Montagefirmen in deren Verantwortung geliefert und installiert werden, übernimmt ABS Safety weder Verantwortung noch Gewährleistung.

HERSTELLUNG, VERTRIEB UND SERVICE

ABS Safety GmbH www.absturzsicherung.de
Gewerbering 3 info@absturzsicherung.de
47623 Kevelaer
DEUTSCHLAND

KENNZEICHNUNG

Am Schienengleiter sind folgende Angaben eingearbeitet:



- 1 = Firmenlogo Hersteller
- 2 = Produktname
- 3+4 = CE-Zeichen und Kenn-Nummer der bei der Kontrolle der PSA einschaltenden notifizierten Stelle = DEKRA EXAM GmbH, Dinnendahlstraße 9, 44809 Bochum, Deutschland
- 5 = Höchstanzahl von Personen pro Gleiter gleichzeitig
- 6 = Prüfnorm mit Ausgabejahr: EN 795:1996 Klasse D
- 7 = Artikelnummer
- 8 = Baujahr und Seriennummer (Ziffern 1+2 = Baujahr)
- 9 = Hinweis, dass die Gebrauchsanweisung zu beachten ist.

Bei der Baumusterprüfung eingeschaltete notifizierte Stelle
DEKRA EXAM GmbH, Dinnendahlstraße 9, 44809 Bochum

PRÜFBUCH

Herstellungsjahr:	Typbezeichnung/ Norm:	Sicherungssystem für Personen gegen Absturz nach EN 795 Klasse D
Kaufdatum:	Seriennummer:	
Datum erster Einsatz:	Name des Benutzers:	

Datum	Grund der Bearbeitung (regelmäßige Überprüfung oder Instandsetzung)	Festgestellte Schäden, durchgeführte Instandsetzungen etc.	Name/ Unterschrift der Sachkundigen Person	Datum der nächsten regelmäßigen Überprüfung