



# CABLOC™

VERTIKALES  
STEIGSCHÜTZ-  
SYSTEM

BEWÄHRTE UND HOCHWERTIGE ABSTURZSICHERUNGSLÖSUNGEN SEIT ÜBER 50 JAHREN



[www.capitalsafety.com](http://www.capitalsafety.com)



# CABLOC™ | VERTIKALES STEIGSCHUTZ SYSTEM



Das Protecta® Cabloc™ System für vertikalen Steigschutz eignet sich zur dauerhaften Anbringung an Leitern oder sonstigen vertikalen Strukturen, zu denen regelmäßiger Zugang erforderlich ist. Das System bietet eine sichere, funktionale und praktische Möglichkeit des Zugangs und dem Überstieg auf Strukturen.



Das Protecta® Cabloc™ System für vertikalen Steigschutz kann in verschiedenen Konfigurationen mit unterschiedlichen Kabel-, Steigschutzläufer- und Falldämpferoptionen sowie in Edelstahl oder galvanisiertem Stahl verwendet werden. In der untenstehenden Tabelle ist beschrieben, welche Komponenten miteinander kompatibel sind.

# Funktionen und Vorteile

Das weltbekannte Protecta® Cabloc™ System für vertikalen Steigschutz wird von führenden Telekommunikations- und Windenergieunternehmen bevorzugt. Wir haben dem System kürzlich eine Reihe neuer Funktionen hinzugefügt:

## FUNKTIONEN UND VORZÜGE

- Obere und untere Leiteranker aus verzinkten Stahl oder Edelstahl erhältlich. Zeitersparnis bei der Montage dank einfacher und leichter Montage.
- Seilspanner am unteren Befestigungspunkt. Visuelle Anzeige der korrekten Kabelspannung.
- Cabloc™ Pro Steigschutzläufer zur Verwendung auf Strukturen mit bis zu 15° Neigung. Für viele verschiedene Strukturen verwendbar.
- Zwischenhalterungen können mit dem Cabloc™ Pro Steigschutzläufer überfahren werden. Der Läufer passiert die Zwischenhalter reibungslos und ohne zusätzliches Handling vom Nutzer. Der Anwender hat so die Hände frei.
- Der Cabloc™ Pro Steigschutzläufer kann dank einer mechanischen Sperre nicht falsch auf das Seil gesetzt werden.
- Das Kabel wird im 10-m-Abstand von Zwischenkabelführungen gestützt, wodurch Hin- und Herschlagen im Wind sowie Reibverschleiß vorgebeugt wird.
- Der Läufer folgt dem Nutzer automatisch und rastet bei einem Absturz ein. Der Anwender kann sich bei Auf- und Abstieg ungehindert bewegen und ist gleichzeitig voll gesichert.
- Die Komponenten werden aus qualitativ hochwertigen Materialien mit korrosionsresistenter Oberfläche hergestellt, wodurch das Cabloc™ für aggressive Umgebungen geeignet ist.
- Das System entspricht den Standards EN353-1 und CNB/P/11.073, nach denen es getestet wurde, und ist CE-zertifiziert. So kann der Anwender vollkommen sicher sein, dass das System den neuesten Standards und gesetzlichen Regelungen entspricht.
- Der Benutzer kann sich an jedem beliebigen Punkt des Systems ein- oder ausklinken, wodurch einfacher Zugang zu Plattformen und umgebenden Arbeitsbereichen gewährleistet wird.

## Anwendungsbereiche

Cabloc™ Vertikale Steigschutzsysteme eignen sich für vielfältige Anwendungsbereiche, einschließlich:

- Leiterzugang
- Leitungs- und Strommasten
- Windturbinenzugang
- Lichtmastzugang





# Funktionen und Vorteile



Cabloc™ Steigschutzläufer



Cabloc™ Pro Läufer

Durch eine mechanischen Sperre kann der Läufer nicht falsch auf das Seil gesetzt werden.

Der Cabloc™ Pro Läufer passiert die Zwischenhalter reibungslos und ohne zusätzliches Handling vom Nutzer.



# Funktionen und Vorteile

## Cabloc™ Verlängerung mit Anschlagpunkt

### 2,3 m Länge

- Ragt über das Leiterende hinaus für einen sicheren Überstieg.

### Befestigung über 3 Sprossen

- Extrem Stabil für die Nutzung von 2 Anwendern im Cabloc™ System

### Halteungen einstellbar

- Für Leitersprossen von Ø 12-30mm und 20-40mm Vierkant.
- Sprossenlängeab 225mm

### Anschlagpunkt zertifiziert nach EN795 Typ-A. für 1 Anwender

- Für den sicheren Überstieg mit einem Verbindungsmittel von der Leiter auf die Plattform.

### Integrierte Kabelführung

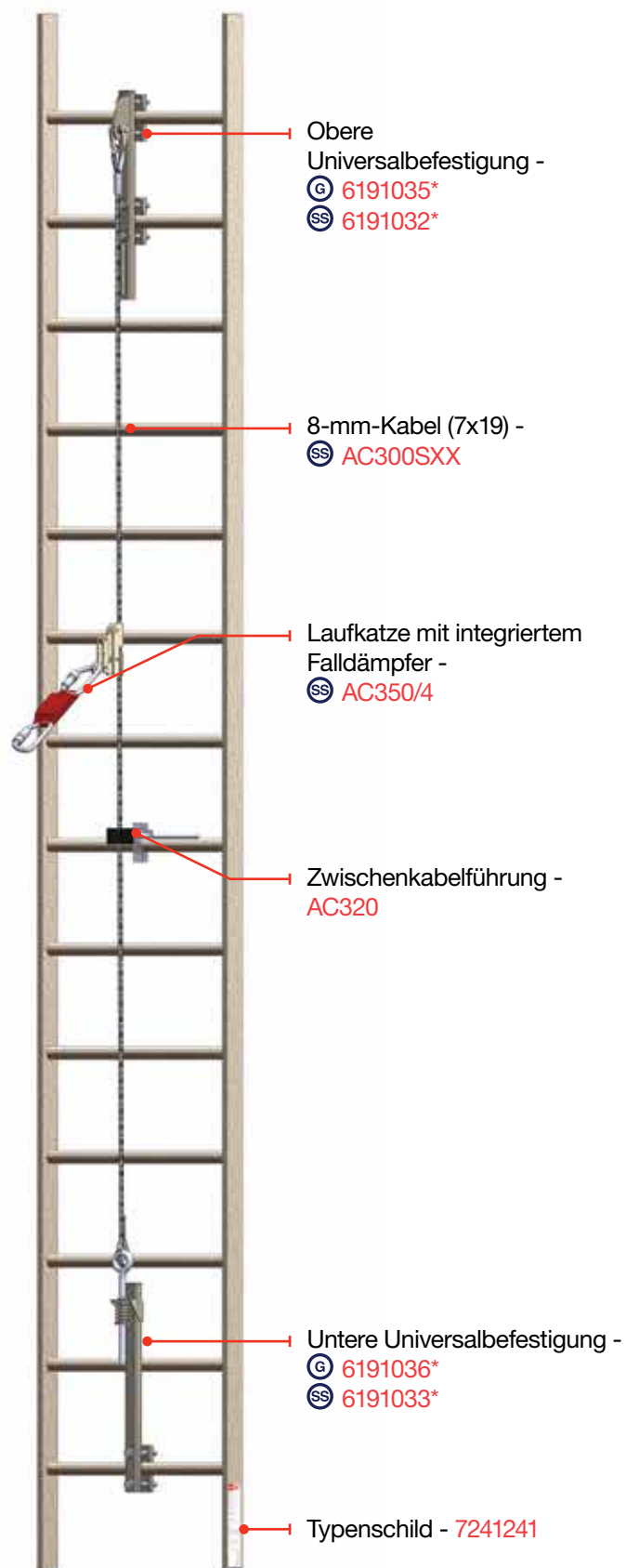
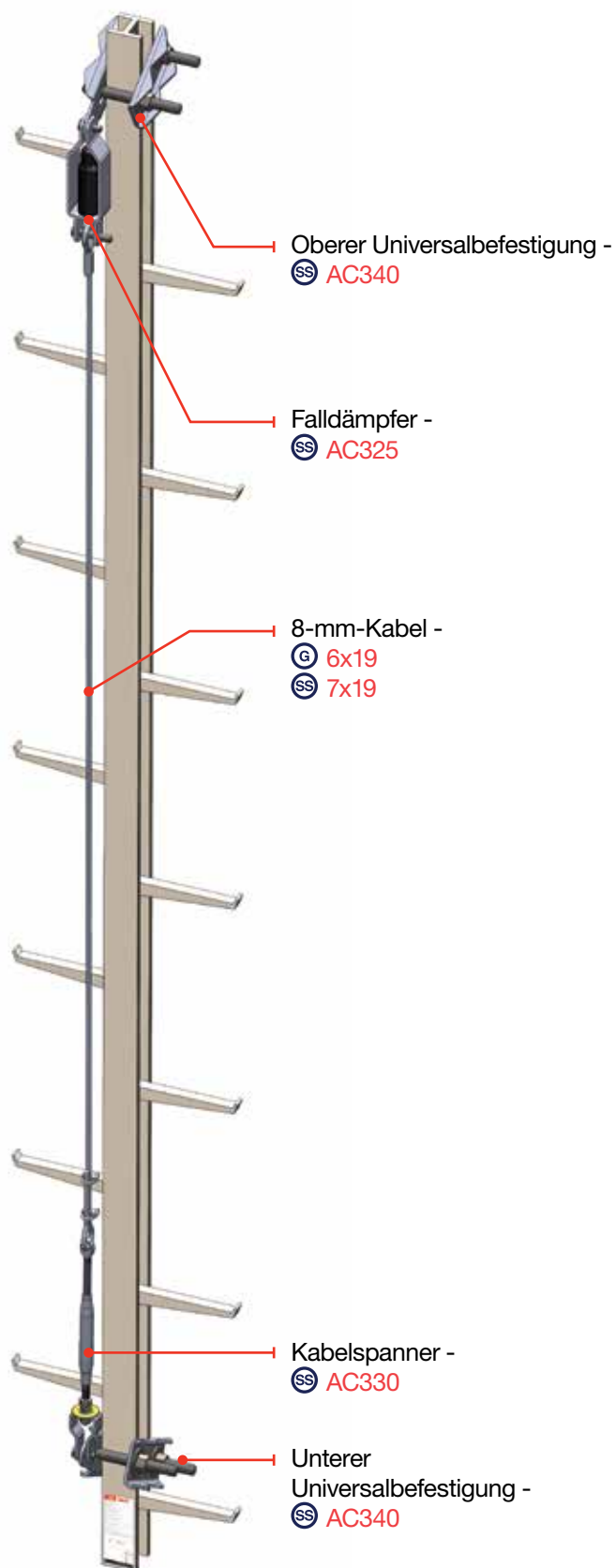
- Zur Fixierung des Kabels beim Anschlagpunkt.

Das System ist korrekt gespannt, wenn die zweite Markierung über der Halterung zu sehen ist.

Spannungsanzeiger

## Cabloc™ mit oberem und unterem Universalanker und mit integriertem Energie Absorber

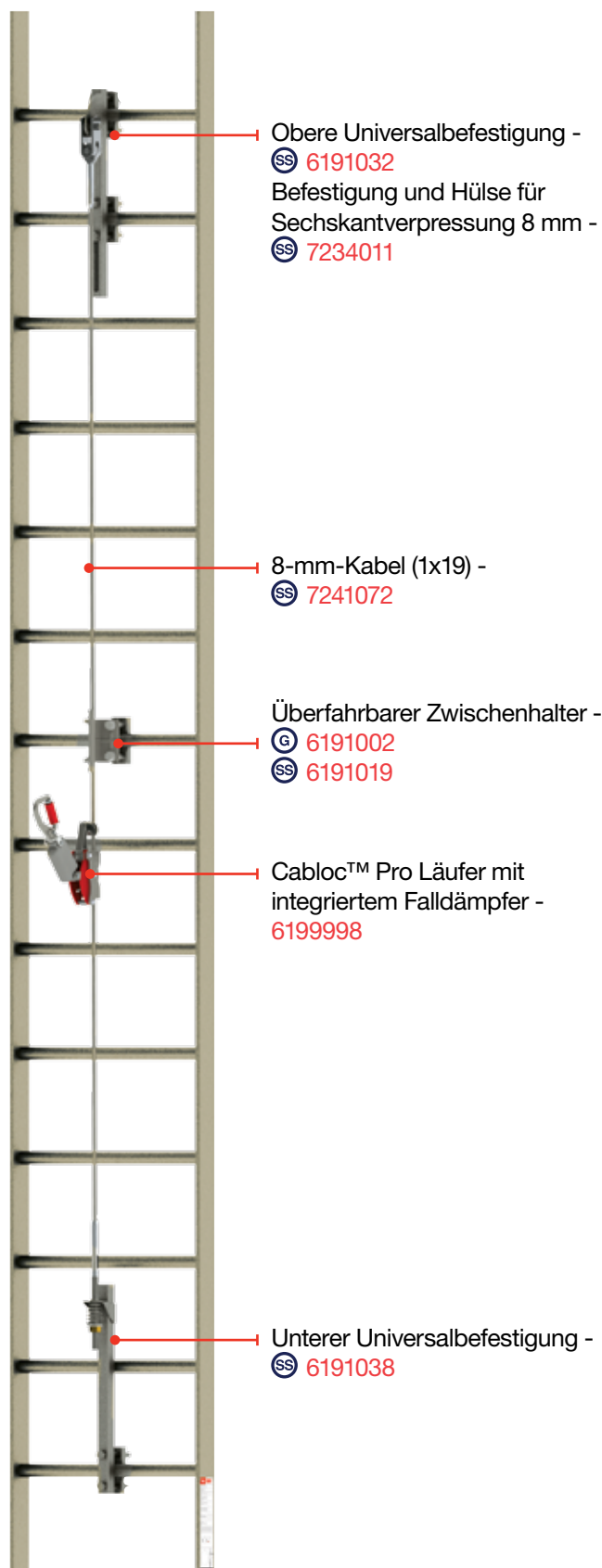
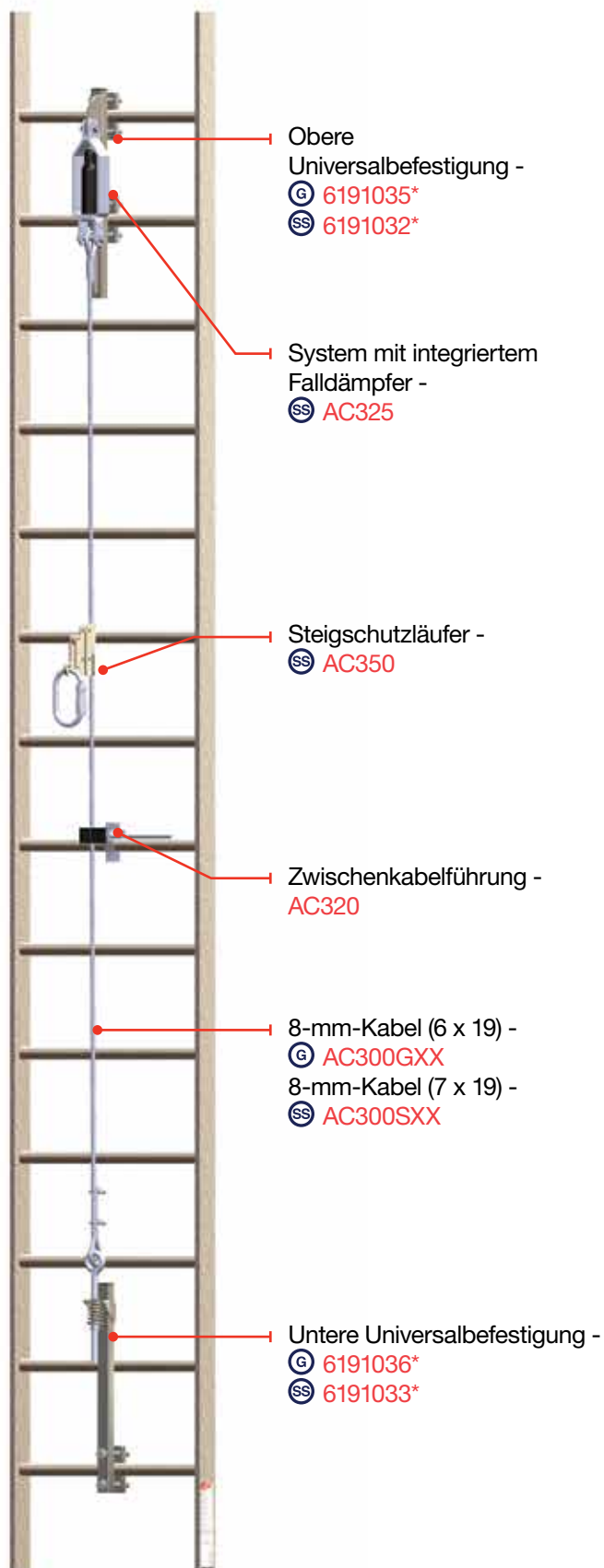
## Cabloc™ System mit integriertem Falldämpfer am Läufer





## Cabloc™ System mit integriertem Falldämpfer im System

## Cabloc™ Pro System



# Optionen

Es gibt drei verschiedene Steigschutzläufer für individuell unterschiedliche Bedürfnisse:



## Cabloc™ Steigschutzläufer

- Ein leichter Läufer, der bequem in Ihre Handfläche passt
- Erfordert die Anbringung eines Falldämpfers an der obersten Befestigungsvorrichtung
- Eingestuft für eine Last von 136 kg (Anwender plus Werkzeuge)

	○	kg
AC350	Ⓢ	0.70



## Cabloc™ Steigschutzläufer mit integriertem Falldämpfer

- Integrierter Falldämpfer
- Die Anbringung eines Falldämpfers an der obersten Befestigungsvorrichtung ist nicht erforderlich
- Eingestuft für eine Last von 136 kg (Anwender plus Werkzeuge)

	○	kg
AC350/4	Ⓢ	1.00



## Cabloc™ Pro Steigschutzläufer

- Integrierter Falldämpfer
- Die Anbringung eines Falldämpfers an der obersten Befestigungsvorrichtung ist nicht erforderlich
- Ermöglicht Bewegung das überfahren von Zwischenhaltern ohne Zuhilfenahme der Hände
- Anti-Verdrehfunktion – beugt einer falschen Anbringung des Läufers vor
- Eingestuft für eine Last von 150 kg (Anwender plus Werkzeuge)

	○	kg
6199998	Ⓢ	1.10

LEGENDE:



Material



Edelstahl



Gewicht (kg)



# Cabloc™ Systemoptionen



AC350

AC350/4

6199998

AC300Sxx	8 mm Edelstahl (7x19)		✓	✓	✗
7241072	8 mm Edelstahl (1x19)		✗	✗	✓
AC300Gxx	8 mm Verzinkter Stahl (6x19)		✓	✗	✗
6191002 oder 6191019	Überfahrbare Zwischenhalterung		✗	✗	✓
AC325	Das System muss über einen integrierten Falldämpfer verfügen.		✓	✗	✗

## Oberer und unterer anker

AC340	Obere- und untere Befestigung	✓	✓	✗
AC330	Kabelspanner	✓	✓	✗
6191032	Oberer Befestigung, rostfreier Stahl	✓	✓	✓
7234011	Cabloc™ Befestigung und Hülse für Sechskantverpressung	✗	✗	✓
6191038	Cabloc™ Befestigung mit Kabelspanner	✗	✗	✓
6191033	Untere Befestigung, rostfreier Stahl und Kabelspanner	✓	✓	✗
6191035	Obere Befestigung, Stahl verzinkt	✓	✓	✗
6180174	Verlängerung für Anschlagpunkt, verzinkt	✓	✓	✓
6180175	Verlängerung für Anschlagpunkt, Edelstahl	✓	✓	✓

# Systemkomponenten, Zubehör und Sets

## Kabelführung



	○	kg
AC320	Ⓢ	0.40

## Überfahrbarer Zwischenhalter



	○	kg
6191002	Ⓞ	0.60
6191019	Ⓢ	0.60

## Integrierter Falldämpfer



	○	kg
AC325	Ⓢ	1.20

## Kabel



	8 mm Edelstahl 7 mal 19 AC300Sxx (xx durch die benötigte Länge in m ersetzen, einschließlich Gesenkbolzen)
	8 mm Edelstahl 1 mal 19 7241072 (Meterware, nur Kabel ohne Gesenkbolzen)
	8 mm galvanisierter Stahl 6 mal 19 AC300Sxx (xx durch die benötigte Länge in m ersetzen, einschließlich Gesenkbolzen)

## Leiter-Verlängerung mit Befestigungen



	○	kg
6180174	Ⓞ	10.5
6180175	Ⓢ	11.5

## Obere- und untere Halterung



	○	kg
AC340	Ⓢ	2.50

## Kabelspanner

Zur Verwendung mit 6191044 (AC340)



	○	kg
AC330	Ⓢ	0.80



**LEGENDE:**

○ Material

Ⓞ Verzinkter

kg Gewicht (kg)

Ⓢ Edelfstahl

↔ Größe

**Obere Befestigung**



	○	kg
6191032	Ⓢ	1.70
6191035	Ⓞ	1.70

**Untere Befestigung**



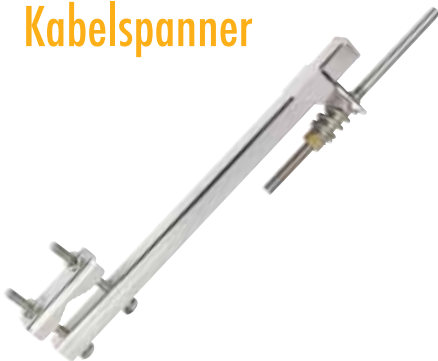
	○	kg
6191033	Ⓢ	1.50
6191036	Ⓞ	1.50

**Befestigung und Hülse für Sechskantverpressung 8 mm**



	○	kg
7234011	Ⓢ	0.33

**Befestigung mit Kabelspanner**



	○	kg
6191038	Ⓢ	1.63

**Typenschild**



	○	kg
7241241	A	0.03

**Gegengewichtselement und Kabelführung für Sprosse**



	○	kg
AC323	Ⓞ	6.98
AC320/3	Ⓢ	0.45

**Cabloc™ Sets**

	↔	kg
AC3000/10	10m	11.30
AC3000/20	20m	14.60
AC3000/30	30m	17.10
AC3000/40	40m	20.10
AC3000/50	50m	23.10



**Kit beinhaltet alle benötigten Komponenten**

Obere- und untere Halterung, integrierter Falldämpfer, Kabelspanner, Kabel, Kabelführung, Kabelclips, AC350 Steigschutzläufer, Typenschild



# BEWÄHRTE UND HOCHWERTIGE ABSTURZSICHERUNGSLÖSUNGEN SEIT ÜBER 50 JAHREN

Mit über 50 Jahren Erfahrung bietet Protecta® ein komplettes Sortiment an Absturzsicherungsprodukten, auf die Sie sich verlassen können – zu einem einzigartigen Preis-Leistungs-Verhältnis.

## Pro™ Auffanggurt

Die Protecta® Pro™ Auffanggurte gibt es in vielen Ausführungen, so dass für jeden Anwender und jede Aufgabe, von der Verwendung in engen Räumen über Rettungsaktionen bis hin zu Seilzugängen, das passende Modell dabei ist. Entworfen, um Normen bis ins kleinste Detail einzuhalten, und produziert unter Verwendung qualitativ hochwertiger Komponenten. Der richtige Auffanggurt mit der richtigen Qualität zum richtigen Preis – das ist Pro!

### Pro™ mit Haltegurt



- Auffangöse vorn und hinten
- Halteösen zur Positionierung
- An Schultern, Brust, Taille und Beinen verstellbar
- Komfortpolster

	←.....→	kg
AB114125NG	S	2.02
AB114135NG	M/L	2.06
AB114145NG	XL	2.15

## Pro™



- Auffangöse vorn und hinten
- 2 Auffangösen im Schulterbereich
- Einstellbar im Bein- und Brustbereich

	←.....→	kg
AB11212NG	S	1.31
AB11213NG	M/L	1.36
AB11214NG	XL	1.41

## Pro™



- Auffangöse vorn und hinten
- Einstellbar im Bein- und Brustbereich

	←.....→	kg
AB11312NG	S	1.13
AB11313NG	M/L	1.18
AB11314NG	XL	1.21

## Pro™ Automatik



- Auffangöse vorn und hinten
- An Schultern und Brust verstellbar
- Automatikverschlüsse

	←.....→	kg
AB21312NG	S	1.34
AB21313NG	M/L	1.36
AB21314NG	XL	1.38

## Pro™ Automatik mit Haltegurt



- Auffangöse vorn und hinten
- Halteösen zur Positionierung
- An Schultern, Brust, Taille und Beinen verstellbar
- Komfortpolster
- Automatikverschlüsse

	←.....→	kg
AB214325NG	S	2.30
AB214335NG	M/L	2.40
AB214345NG	XL	2.50



### Capital Safety Group, EMEA

5a Merse Road, North Moons Moat,  
Redditch, Worcestershire B98 9HL  
t: +44 (0) 1527 548 000  
f: +44 (0) 1527 591 000

### www.capitalsafety.com

Le Broc Center, Z.I. 1ère avenue, BP 15  
06511 Carros le Broc Cedex France  
t: +33 (0)497 100 010  
f: +33 (0)493 087 970

9700619  
Rev B